



# 乳児ホーム るり



新しい年度が始まり、さわやかな五月晴れが続き、何をするにも心地よく感じられる季節となりました。子どもたちは感染症対策を行いながらお出掛けをして、元気いっぱいに過ごしています。

## 子ども達の様子

～お出掛け～



アンパンマンと  
ハイタッチしたよ！



メリーゴーランド  
楽しい♪

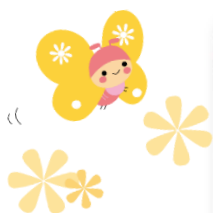


桜きれいだな～

アンパンマンミュージアムやおもちゃ王国に行ったり満開の桜の下でお弁当を食べたり公園で沢山遊びました。



～入園式・進級式～



お兄ちゃん  
お姉ちゃんに  
なったよ！



一つお兄ちゃん、お姉ちゃんになってドキドキだったけど名前を呼ばれると大きな声で返事ができていました。



### 乳児ホームるり 基本方針

- ・「人柄のよい子に育てよう」という目標のもと愛情を持って養育し、人間形成の基礎を培います。
- ・職員は自己研鑽に励み、チームワークを大切にし、同じ方向性を持って家庭的な養育を行います。
- ・地域のニーズに応じた子育て支援事業を推進します。
- ・常に安心・安全に気を配り、察知能力を養い、危機管理に努めます。
- ・保護者との連携を密にして、親の問題状況の解決や緩和を目指し、包括的な取り組みを行います。


# 🐰 ナースだより～歯と口の健康について～

6月4日から6月10日までの1週間は「歯と口の健康週間」です。歯と口の健康に関する正しい知識の普及啓発を目的としています。乳幼児期から自分で歯磨きをしたり、仕上げ磨きをしたりしてもらうなど、むし歯予防や口の中の衛生の為、子どもにとっても歯磨きは毎日の生活習慣である一方で、歯ブラシをくわえたまま転倒し、喉を突くなどの事故情報が医療機関から寄せられています。保護者がそばで見守り、床に座らせて歯磨きをさせましょう。(歯ブラシを口に入れたり、手に持ったりしたまま歩き回ると転倒して怪我をする危険があります。)子ども用歯ブラシは、喉突き防止対策を施したものを選び、保護者が仕上げ磨きをする歯ブラシと使い分けましょう。

## 子どもの歯みがきのポイント

### 歯ブラシの当て方

歯ブラシを歯に対して直角に当てると、歯と歯の間や歯と歯ぐきの境目がよくみがけます。  
歯ぐき側に少し斜めに当てます。




毛先が歯と歯の間にくるように、歯ブラシをやや斜めに当てます。左右に軽く動かします。

### 部位ごとの歯のみがき方

#### 奥歯の溝

かむ面は汚れがたまりやすいので念入りに。歯ブラシを直角に当ててみがきます。



口をやや閉じ気味にすると、歯ブラシが奥まで届きます。


#### 奥歯の表側

歯ブラシをやや斜めに当て、左右に細かく動かして、歯と歯の間、歯と歯ぐきの境目を磨きます。




#### 奥歯のうしろ側

毛先が奥歯のうしろ側まで届くように歯ブラシを細かく動かします。奥歯のつけ根部分を中心にみがきます。




#### 前歯の表側

歯ブラシを歯に対してやや斜めに当て、左右に細かく動かして歯と歯ぐきの境目をみがきます。歯ブラシを持っていないほうのさし指で上くちびるを押さえます。



#### 前歯の裏側

歯ブラシを少し立てるように歯に当て、汚れをかき出すように前後に動かします。



### 歯ブラシの持ち方・選び方

ヘッドは小さめ。毛の硬さは歯肉の状態に合わせ、磨いても痛くない程度のもので選ぶ



軽い力で磨くためには、歯ブラシの持ち方も大切。歯ブラシの柄の端のほうを鉛筆をつまむように軽く持ち、手首だけをを使って小刻みに動かす。

ネックが細い

## 子供が口を開けっぱなしにすることは、口腔健康に影響を及ぼす可能性があります。

- 唾液の減少**..... 口を閉じていると唾液が適切に分泌されるが、開けっ放しになると唾液が減少し、口の中が乾燥します。口の中に菌や汚れが溜まりやすくなると、歯茎に炎症が起こったり、歯周病になりやすくなります。水を飲む習慣を教え、唾液の分泌を促進しましょう。
  - 歯並びの影響**..... 歯並びに影響が出ることがあります。上下の歯が正しく噛み合わない場合があるので歯科医に相談しましょう。
  - 口呼吸の問題**..... 口を開けっ放しにすると口呼吸が増加する可能性があり、鼻呼吸が妨げられます。鼻で呼吸するように保護者が見せて教えましょう。
  - 顔の発育への影響**..... 顔の発育に影響を及ぼす可能性があります。特に上顎が狭くなる場合があります。歯科医に相談し、必要なケアを受けましょう。
- ・子どもに口を閉じる習慣を身につけさせるために①「口を閉じていると、歯が守られるんだよ」と伝えてください。②鏡を使って自分の口を見ながら口を閉じたり、口笛や風車を回したり、しゃぼん玉や風船を膨らます練習をしましょう。③モデルとなる行動を見せましょう。歯並びや口腔健康に関する問題がある場合は歯科医に相談して適切なアドバイスを受けましょう。

## 新任職員紹介



名前：山下 加菜（やました かな） 職種：保育士 好きな芸能人：中島みゆき  
一言：元気いっぱい頑張ります！



名前：山本 仁美（やまもと ひとみ） 職種：保育士 好きな芸能人：吉高由里子  
一言：慣れないことも多いですが、子どもたちとのコミュニケーションを大切に笑顔を忘れず頑張ります



名前：吉海 優来（よしがい ゆら） 職種：保育士 好きな芸能人：チェ・ジョンヒョプ、KARA  
一言：新しい環境での生活に不安な気持ちもありますが、一生懸命頑張ります。よろしくお祈りします